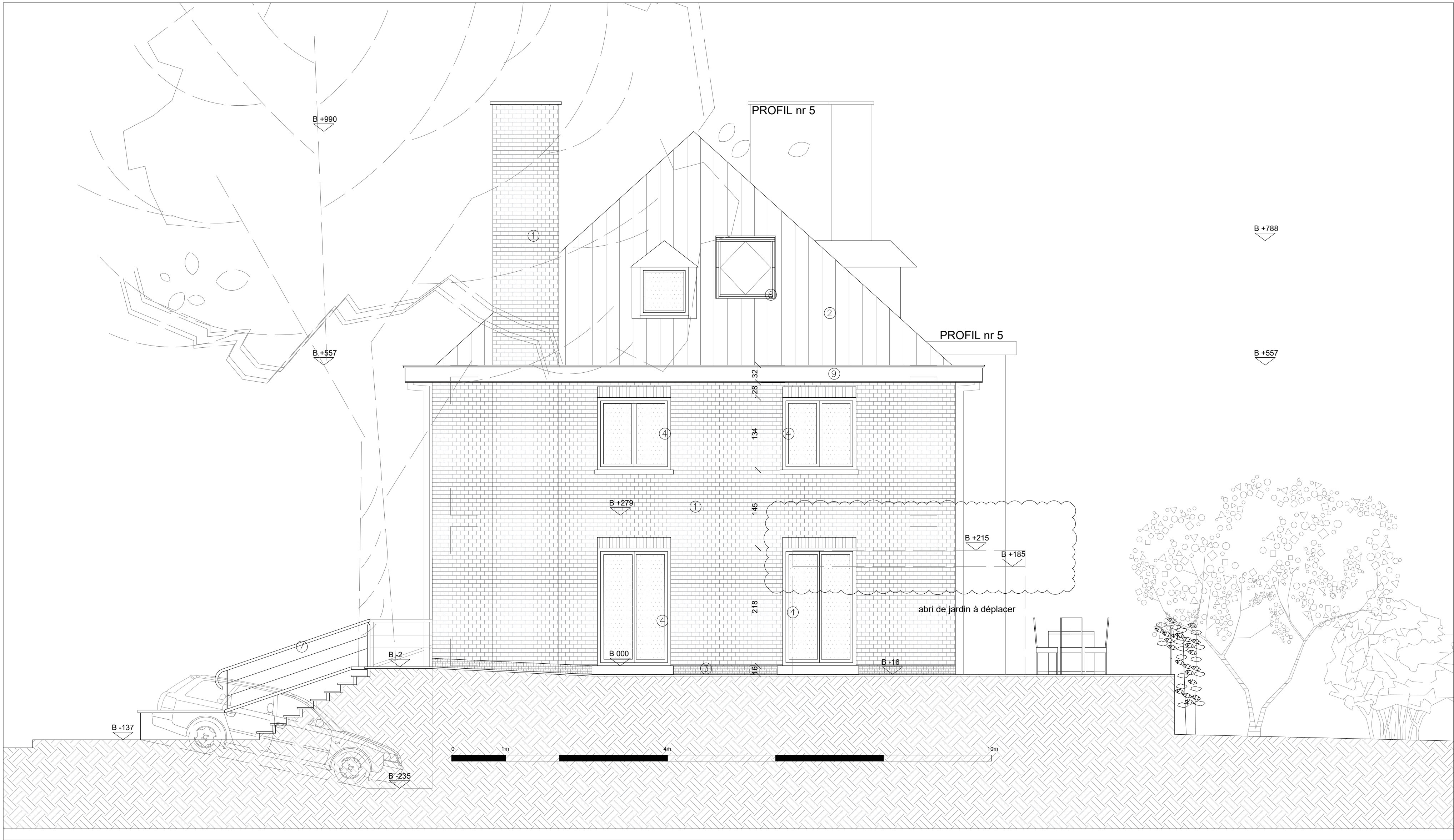
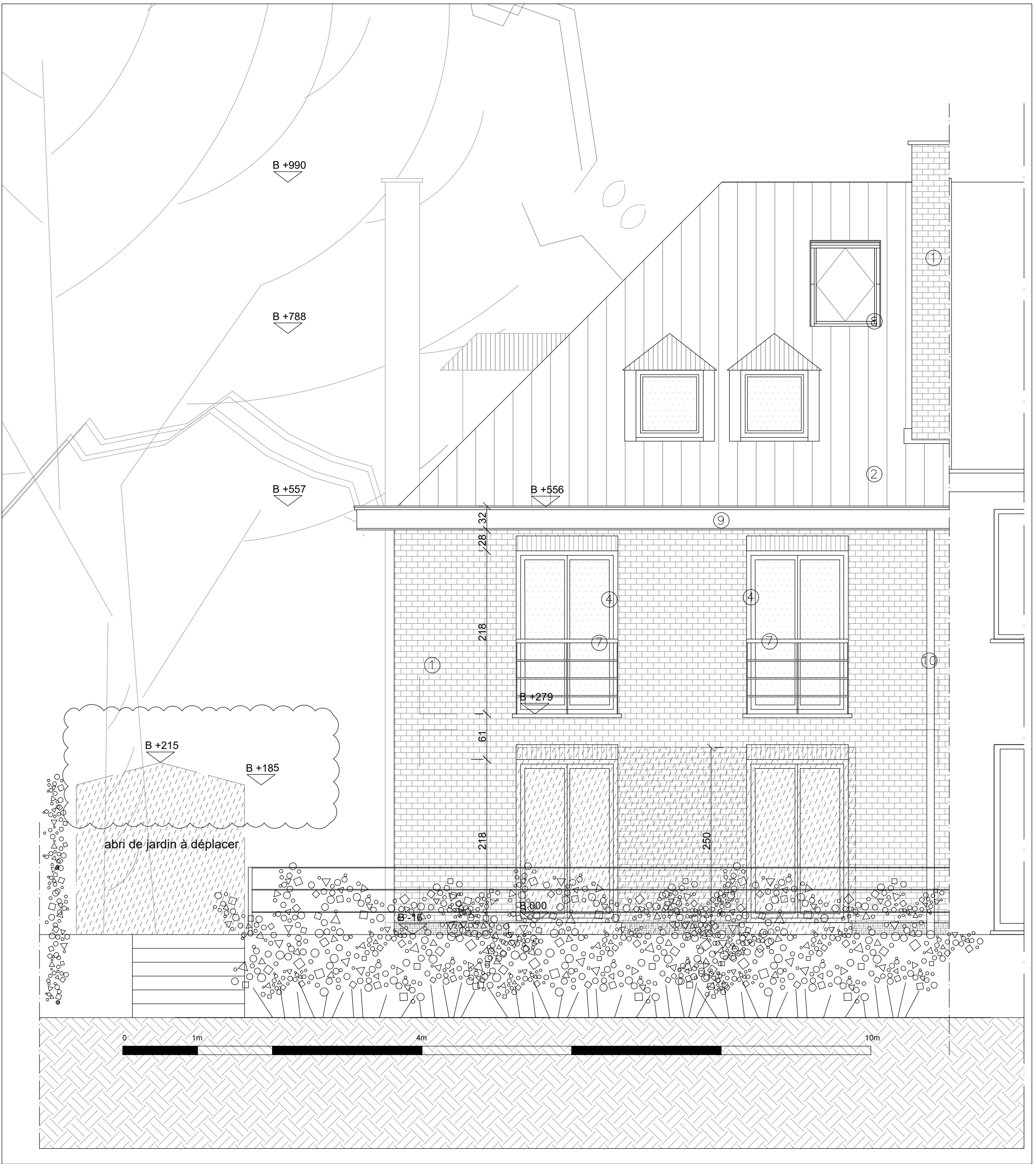




Façade - Rue Pierre Gêruzet

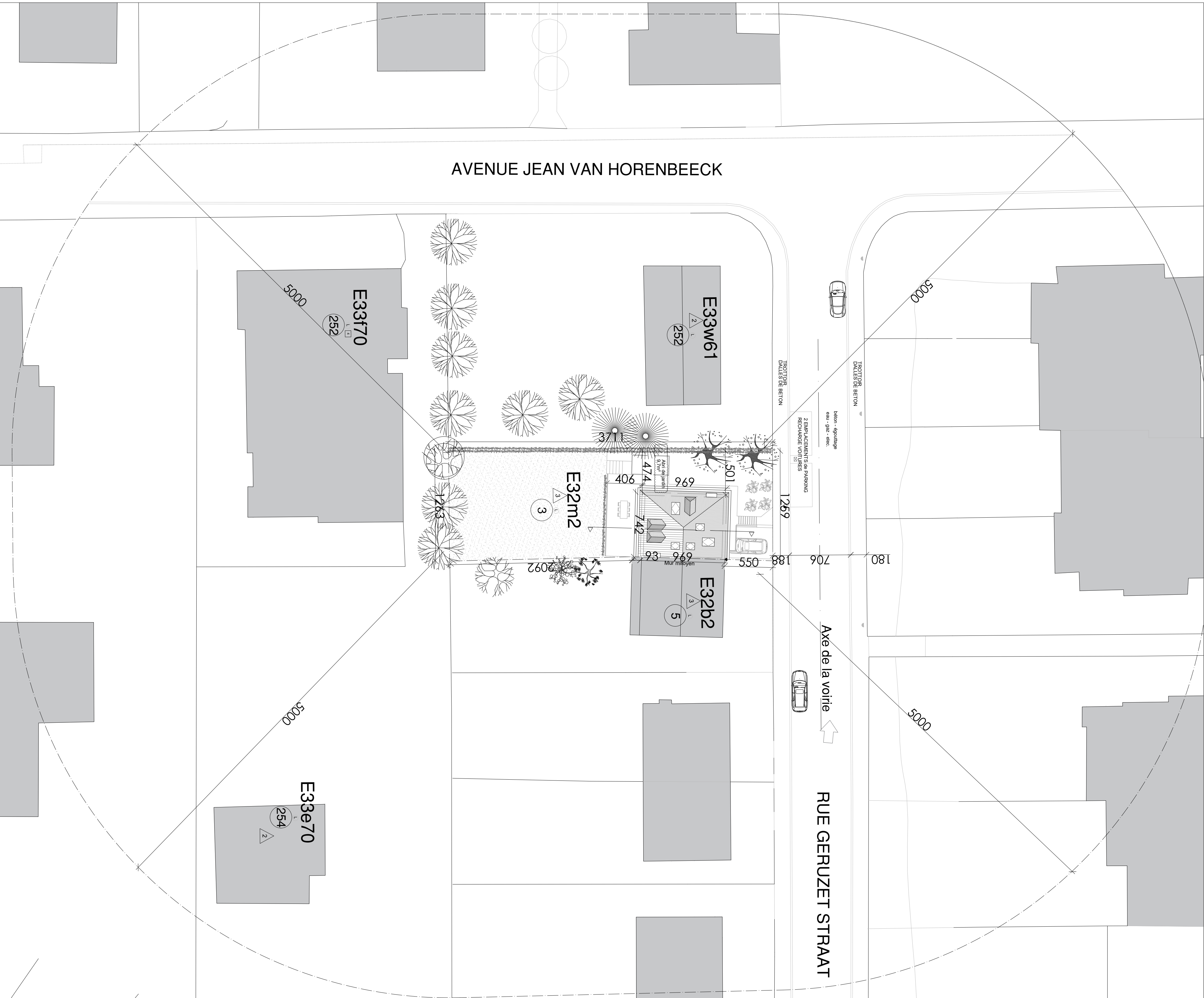


Façade latérale

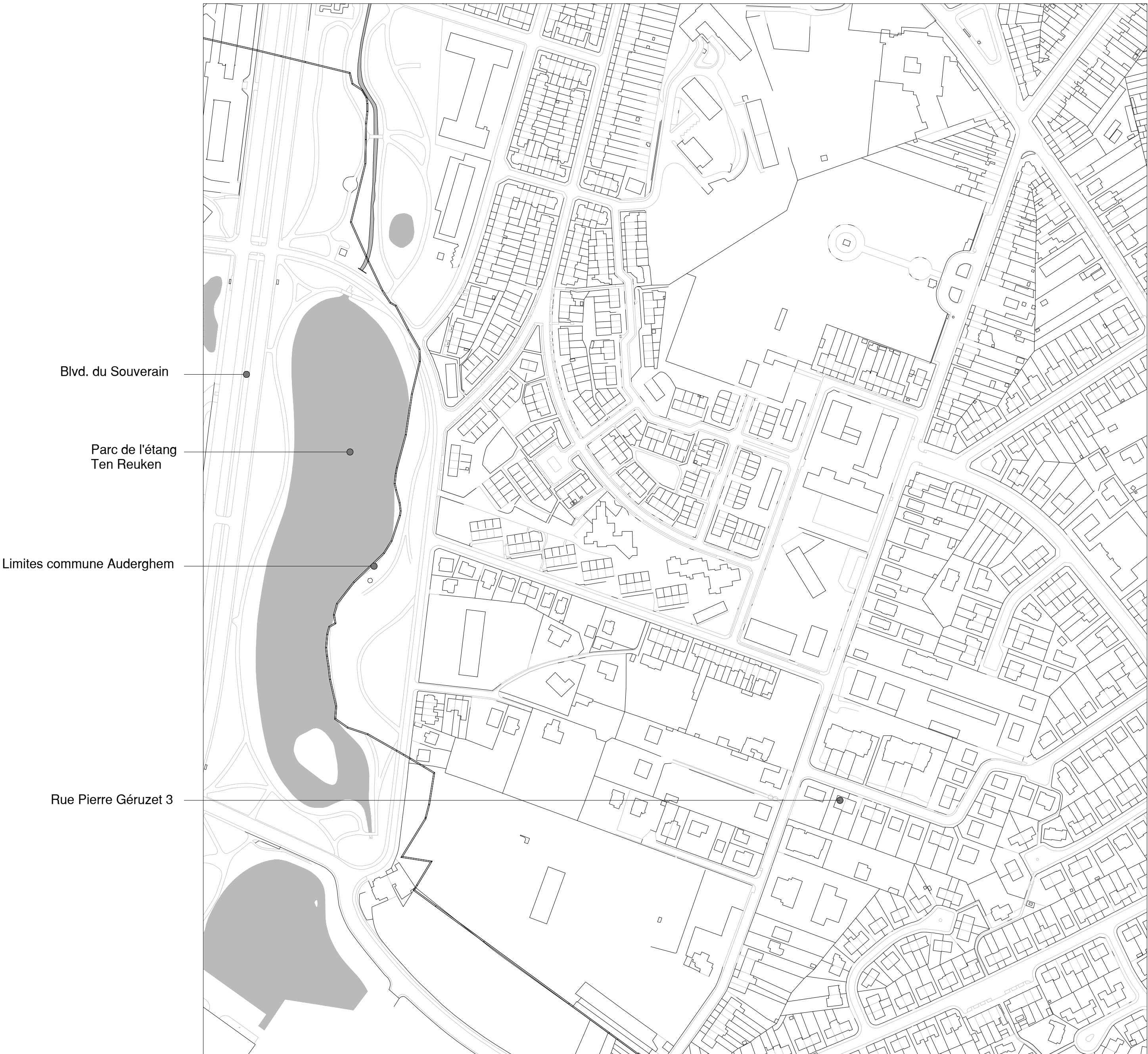


Façade - Jardin

Plan d'implantation - Echelle : 1/500



Plan de localisation - Echelle : 1/2.500



**LEGENDE: Construction**

- Éléments de construction à démolir
- Maçonnerie portante
- Maçonnerie fondation / béton
- Maçonnerie portante en béton cellulaire
- Nouvelle maçonnerie
- Nouvelle structure portante
- Éléments de construction à maintenir
- Cloisons (non portantes)
- Maçonnerie thermique et / ou acoustique
- Béton architectural
- Sens de portée

**LEGENDE: Matériaux de façade situation PROJETEE**

- 1) Maçonnerie existante et à maintenir; ton blanc
- 2) Ardoises existantes à maintenir
- 3) Scales existantes à maintenir
- 4) Menuiserie extérieure existante en bois; ton blanc; valeur Kc 1,1; voir pièce justificative en annexe
- 5) Nouvelle menuiserie en aluminium; ton blanc; valeur Kc 1,1; voir pièce justificative en annexe
- 6) Nouvelle maçonnerie; ton blanc; voir situation thermique
- 7) garde-corps existant; ton noir
- 8) Enduits de clôture existants; à maintenir
- 9) Revêtement en RPE; ton blanc
- 10) Descente d'eau pluviale
- 11) Nouvelle descente d'eau pluviale
- 12) Nouveau bord de rue en granit; ton noir
- 13) Voies en bois; situation de droit
- 290 / hauteur sous plafond
- 000 / niveau fini
- 310 / niveau fin de sol

**LEGENDE: Sanitaires**

- RWA
- WC
- Chambre de visite
- RWA 0110
- descente Eau Pluviale
- KSP500
- POINT D'EAU de PLUIE
- Cassette extérieure
- Toilette / garage

**PROTECTION INCENDIE**

- REI xx (EI) xx Résistance au feu en minutes (NBN C713.020)
- Détecteur de fumée
- Sortie ou direction d'une sortie
- Vers sortie de secours
- Sortie de secours
- Plaques mutualistes
- Emplacement extincteur

Les éléments mentionnés dans le présent document ont été vérifiés par le service technique de la Région de Bruxelles Capitale. La responsabilité de la validité des données et des cotations est assurée par le service technique de la Région de Bruxelles Capitale. Les cotations sont à vérifier avant exécution par l'entrepreneur.

© COPYRIGHT

Ce document est la propriété exclusive du bureau d'architecture Interieur vs Extérieur architecten BV et est protégé par les droits d'auteur. Tout usage, même partiel, de ce document, doit faire l'objet d'un accord écrit de leur part. En tout état de cause, leurs noms et leurs coordonnées ne doivent pas être mentionnés sur le document graphique qui serait établi par un tiers au départ des données et informations dont l'usage lui aurait été autorisé.

**Région Bruxelles Capitale**  
**Commune: Auderghem**

**Maître d'ouvrage :**

**Sujet :** Extension d'une maison unifamiliale

**Implantation :** Rue Pierre Gêruzet 3 à 1160 Auderghem  
**Cadastre :** Auderghem 2ème Division, Section E, nr 32m2

DATE :	MODIFICATIONS:
0 22/02/2024	Signature dossier Permis
A 01/07/2024	Adaptations suite au courrier du 19/06/2024
B	
C	
D	

CONCEPTION:	MAÎTRE D'OUVRAGE:
Interieur vs Extérieur Architecten BVBA Vilvoordsesteenweg 180a B-1850 Grimbergen T. +32 2 305 93 03 E-mail: reginald@ivse-architecten.be Arch. Réginald Kumps	

DOSSIER PERMIS URBANISME	DOSSIER: Br20_Ger
Sit. EXISTANTE Plan de localisation Plan d'implantation Façades	Datum / Date: 22/02/2024  PLAN: BA1 Echelle: 1/50 <b>1/6</b>