









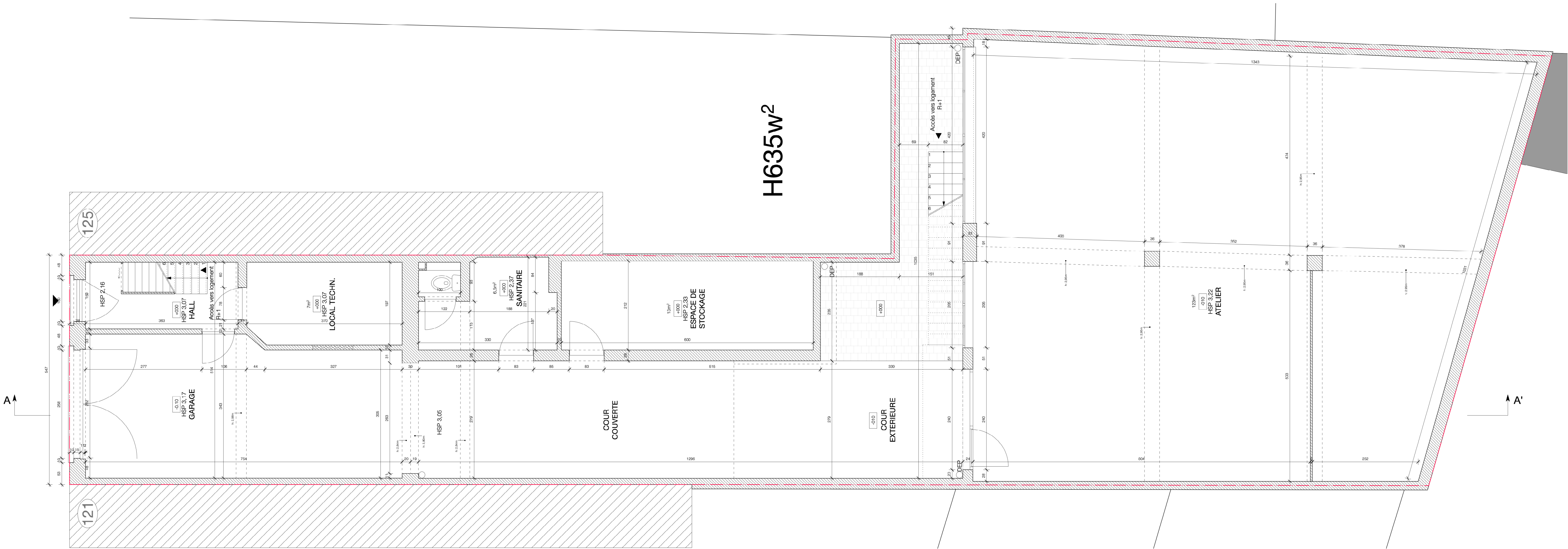
Ce plan étant un projet, les limites, distances et surfaces figurent à titre indicatif.

Toutes les cotes sont à vérifier sur place par l'Entrepreneur. Ce plan est la propriété privée de l'architecte. Il ne peut être copié, modifié ou communiqué à des tiers sans autorisation préalable. (Loi du 16.04.1934)

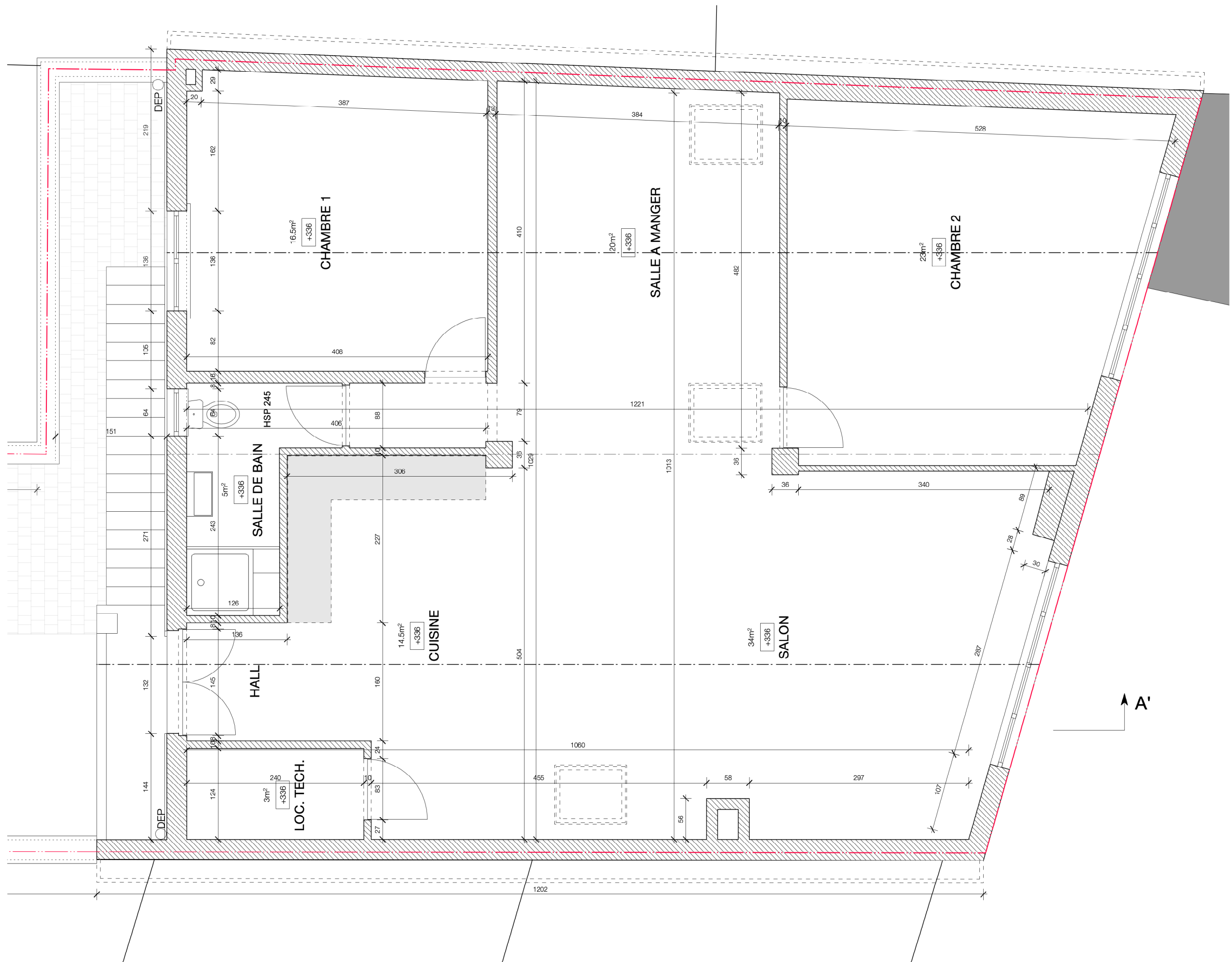
LEGENDE

	Número de police
B85x	Número de cadastre
G	Gaz
	Borne électrique
	Signalisation routière
	Eclairage public
H	Hydrant
	Avaloir
	Taque d'égoût
	Arbre
R + x	Rez-de-chaussée + x étages (toiture plate)
R + x + T	Rez-de-chaussée + x étages + toiture en pente
x 	Photos

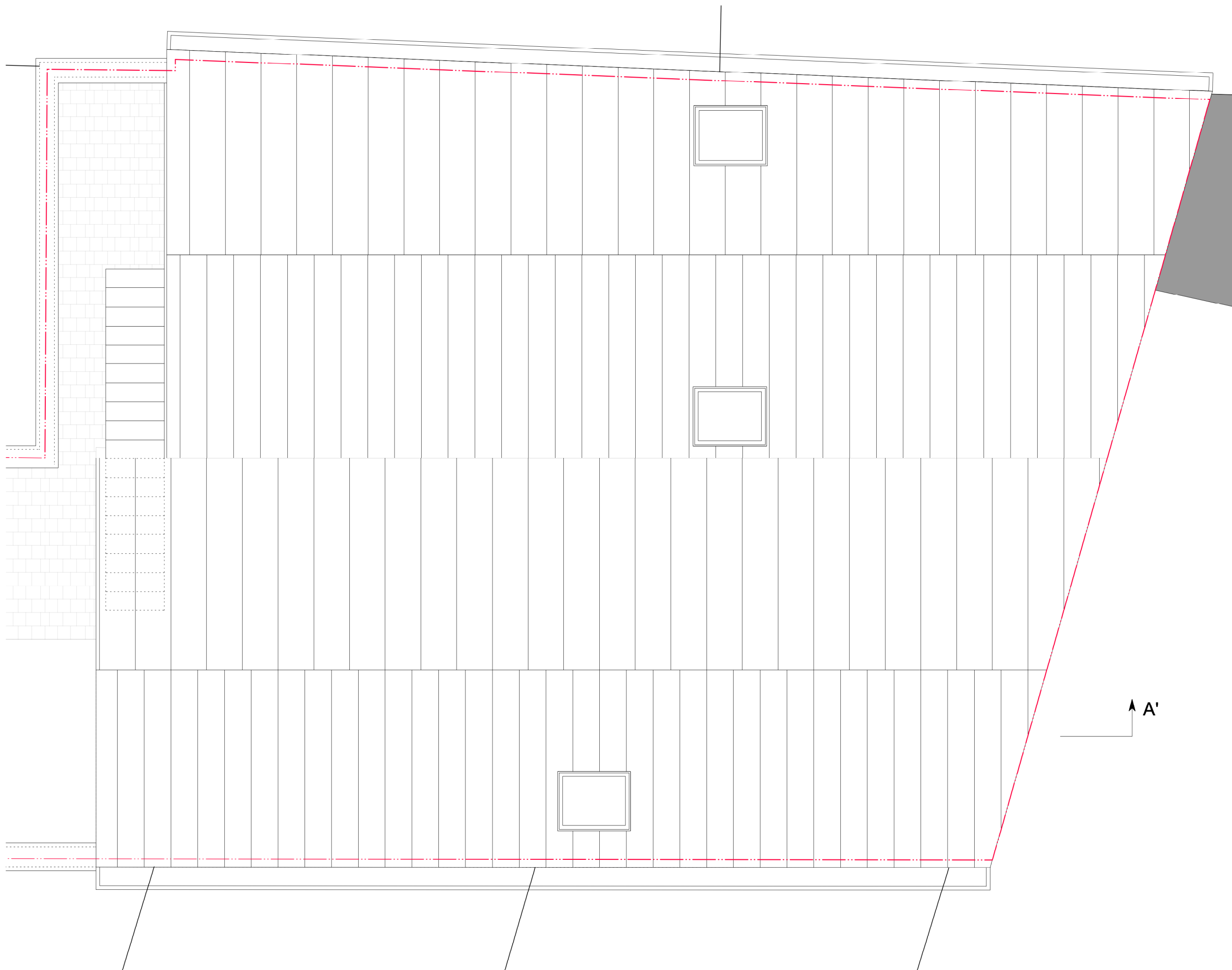
<



PLAN REZ DE CHAUSSEE 1/50
Situation existante



PLAN 1 ETAGE (Atelier + logement) 1/50
Situation existante



PLAN TOITURE (Atelier + logement) 1/50
Situation existante

Ce plan étant un projet, les limites, distances et surfaces figurent à titre indicatif.
Toutes les cotes sont à vérifier sur place par l'Entrepreneur. Ce plan est la propriété privée de l'architecte. Il ne peut être copié, modifié ou communiqué à des tiers sans autorisation préalable. (Loi du 16.04.1934)

Legende	
	Maçonnerie existante
	Nouvelle Maçonnerie
	Démolition

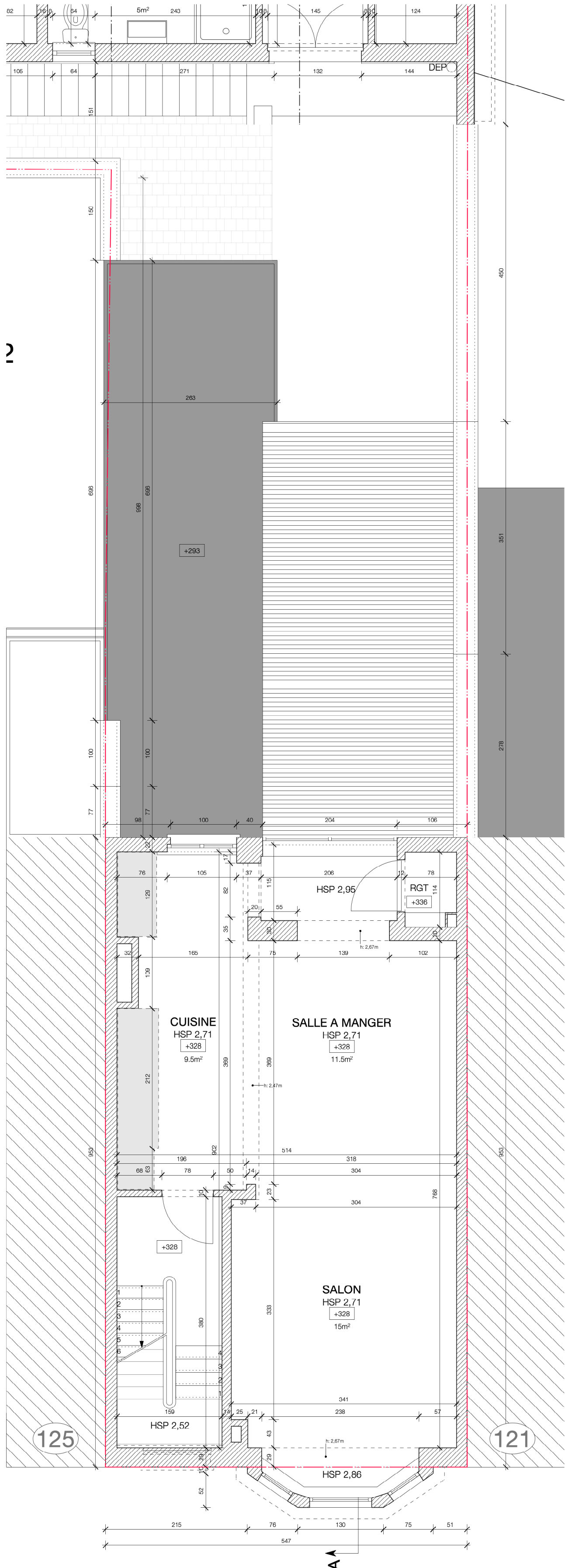
REGION DE
BRUXELLES-CAPITALE

COMMUNE DE
ANDERLECHT

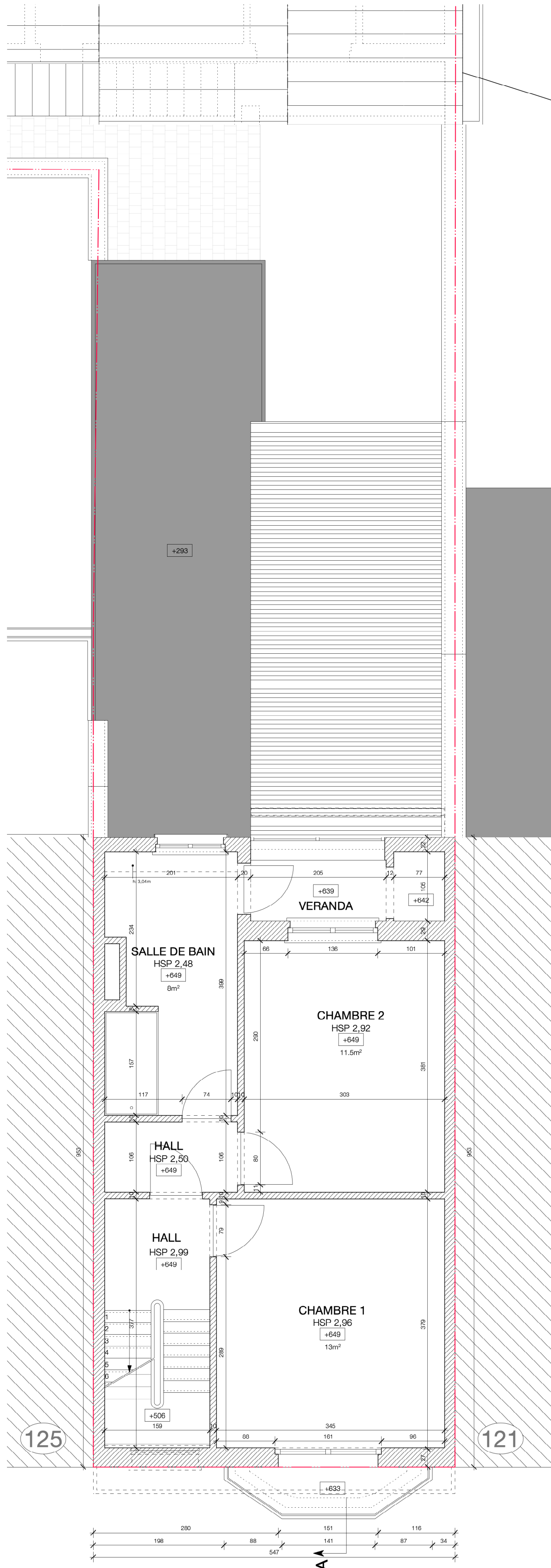
DEMANDE DE PERMIS D'URBANISME
REGULARISATION DE L'HABITATION
UNIFAMILIALE (123) / TRANSFORMATION
DU REZ-DE-CHAUSSEE (123+)

Rue Frans Hals 123,
1070 Anderlecht
Cadastré : Div 8 section H n°635m3/635n3

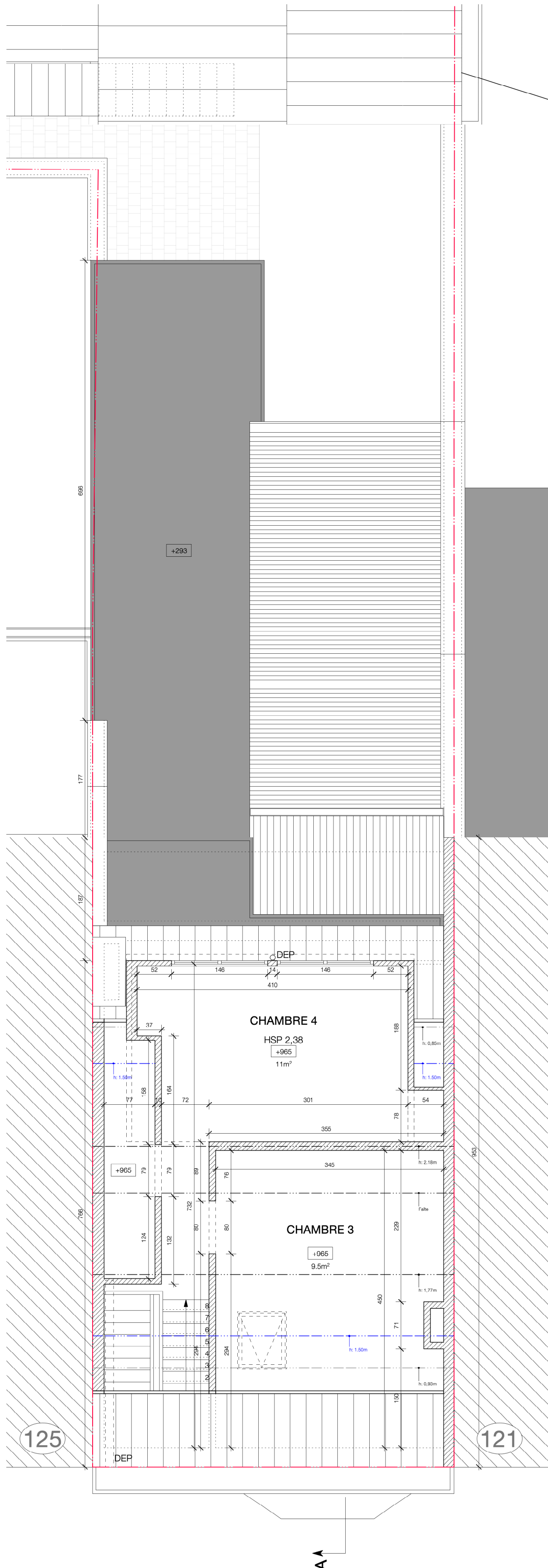
DPU		PLAN N°
FORMAT DATE	A1 16/01/2024	
Situation existante		
1/50 Plan du rez-de-chaussée		
1/50 Plan du 1er étage (atelier)		
1/50 Plan de toiture (atelier)		2/9



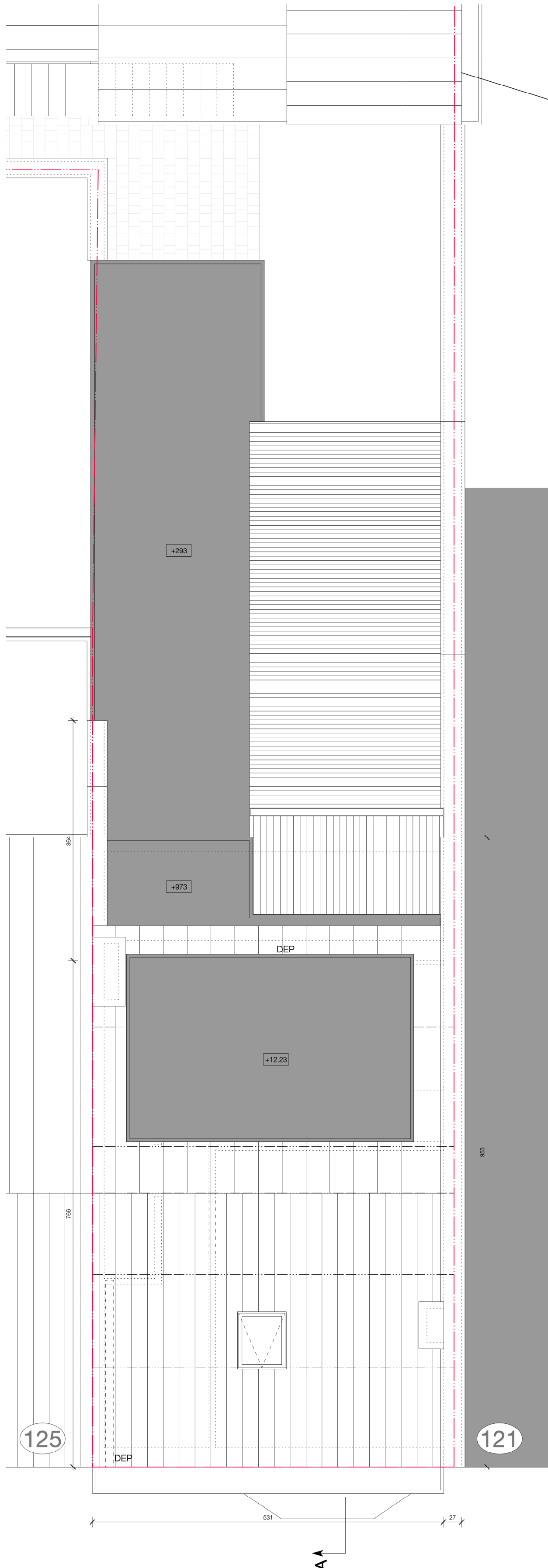
PLAN 1er ETAGE (maison unifamiliale) 1/50
Situation existante



PLAN 2ème ETAGE (maison unifamiliale) 1/50
Situation existante



PLAN COMBLES (maison unifamiliale) 1/50
Situation existante



PLAN TOITURE (maison unifamiliale) 1/50
Situation existante

Ce plan étant un projet, les limites, distances et surfaces figurent à titre indicatif.
Toutes les cotes sont à vérifier sur place par l'Entrepreneur. Ce plan est la propriété privée de l'architecte. Il ne peut être recopié, modifié ou communiqué à des tiers sans autorisation préalable. (Loi du 16.04.1934)

Legende	
	Maçonnerie existante
	Nouvelle Maçonnerie
	Démolition

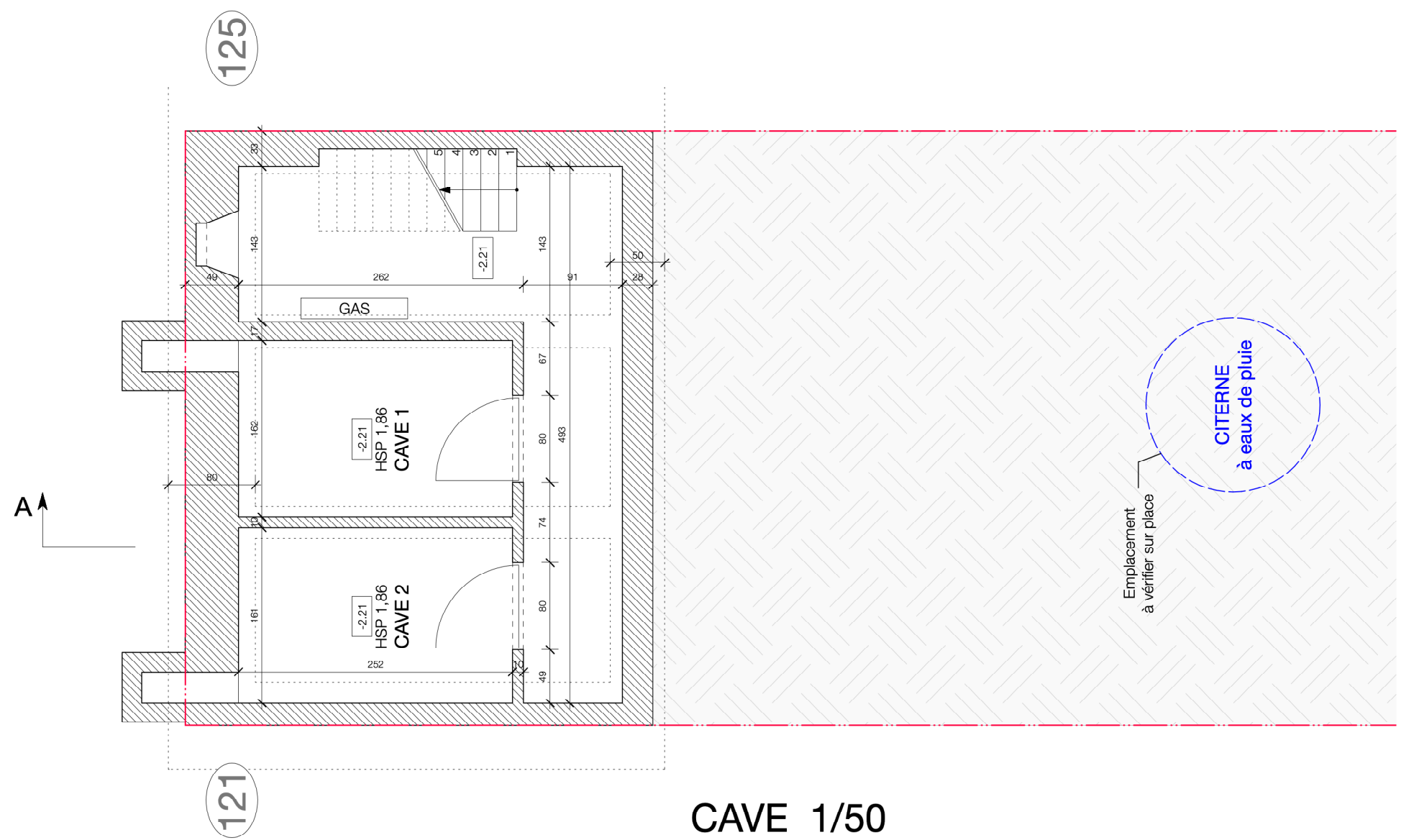
REGION DE
BRUXELLES-CAPITALE

COMMUNE DE
ANDERLECHT

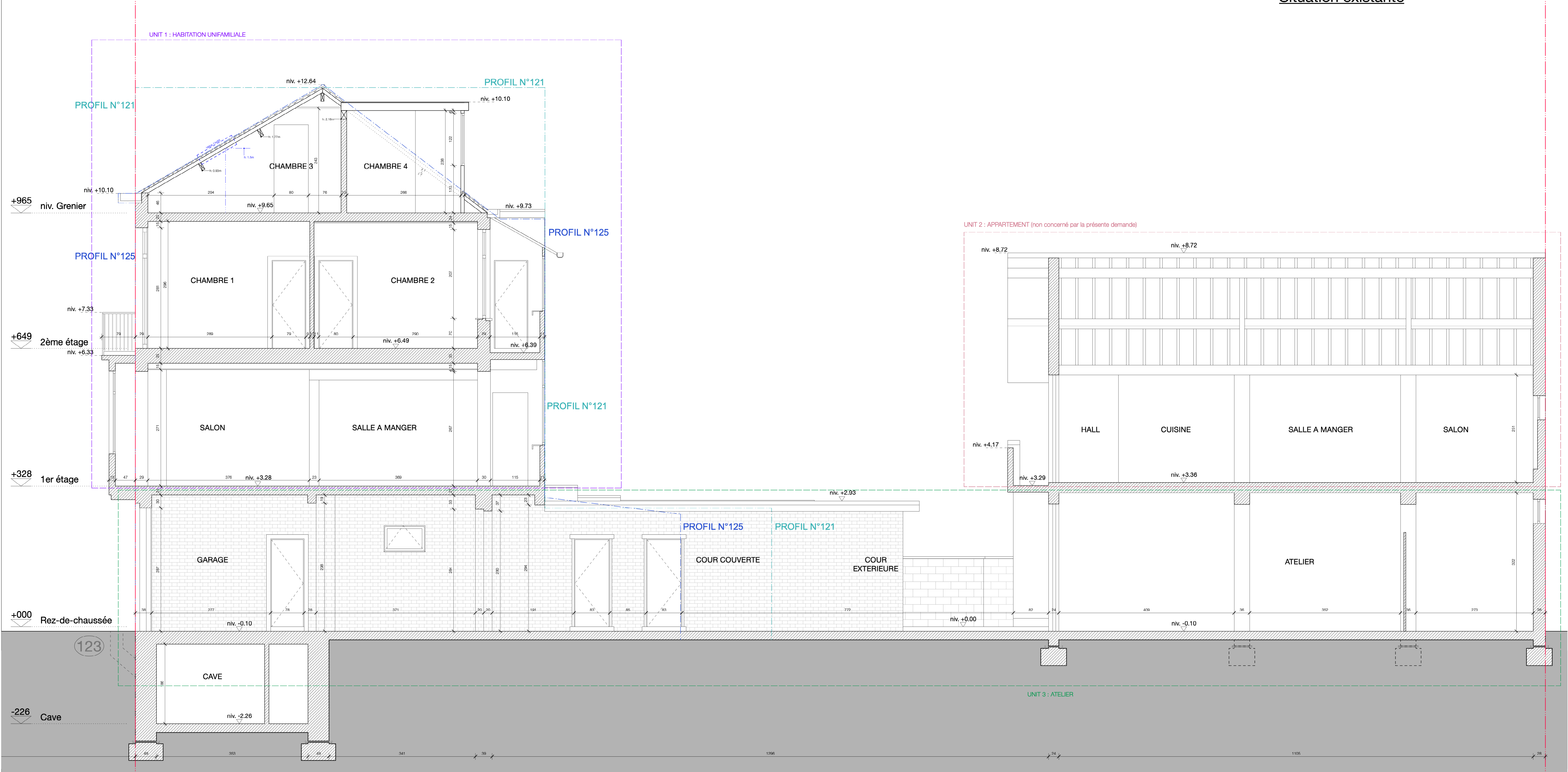
DEMANDE DE PERMIS D'URBANISME
REGULARISATION DE L'HABITATION
UNIFAMILIALE (123) / TRANSFORMATION
DU REZ-DE-CHAUSSEE (123+)

Rue Frans Hals 123,
1070 Anderlecht
Cadastre : Div 8 section H n°635m3/635n3

FORMAT		DPU	
1/50	Plan du rez-de-chaussée	PLAN N° 3/9	
1/50	Plan du 1er étage		
1/50	Plan du 2ème étage		
1/50	Plan de toiture		



CAVE 1/50
Situation existante



COUPE LONGITUDINALE 1/50
Situation existante

Ce plan étant un projet, les limites, distances et surfaces figurent à titre indicatif.
Toutes les cotes sont à vérifier sur place par l'Entrepreneur. Ce plan est la propriété privée de l'architecte. Il ne peut être recopié, modifié ou communiqué à des tiers sans autorisation préalable. (Loi du 16.04.1934)

Legende	
	Maçonnerie existante
	Nouvelle Maçonnerie
	Démolition

REGION DE
BRUXELLES-CAPITALE

COMMUNE DE
ANDERLECHT

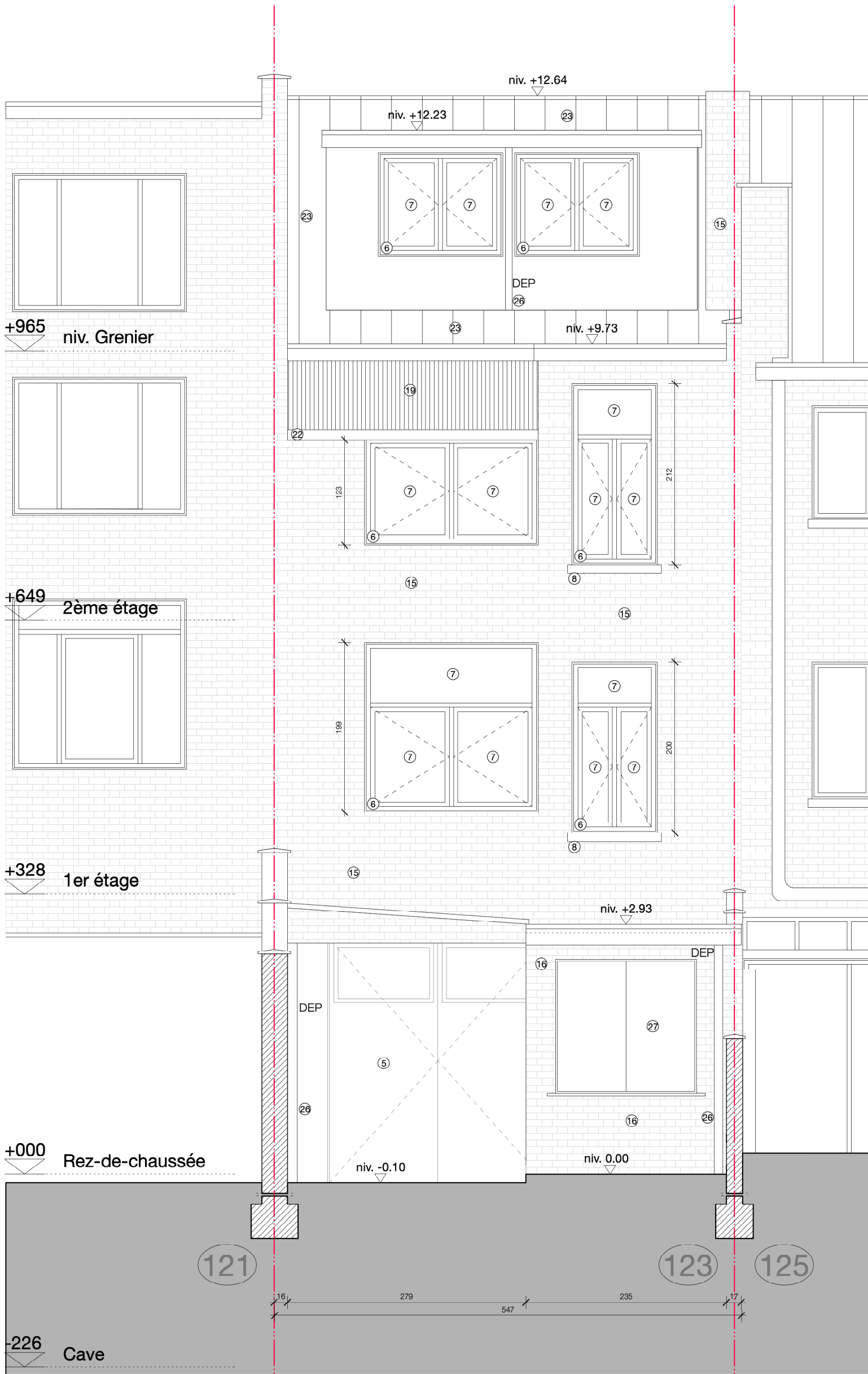
DEMANDE DE PERMIS D'URBANISME
REGULARISATION DE L'HABITATION
UNIFAMILIALE (123) / TRANSFORMATION
DU REZ-DE-CHAUSSEE (123+)

Rue Frans Hals 123,
1070 Anderlecht
Cadastré : Div 8 section H n°635m3/635n3

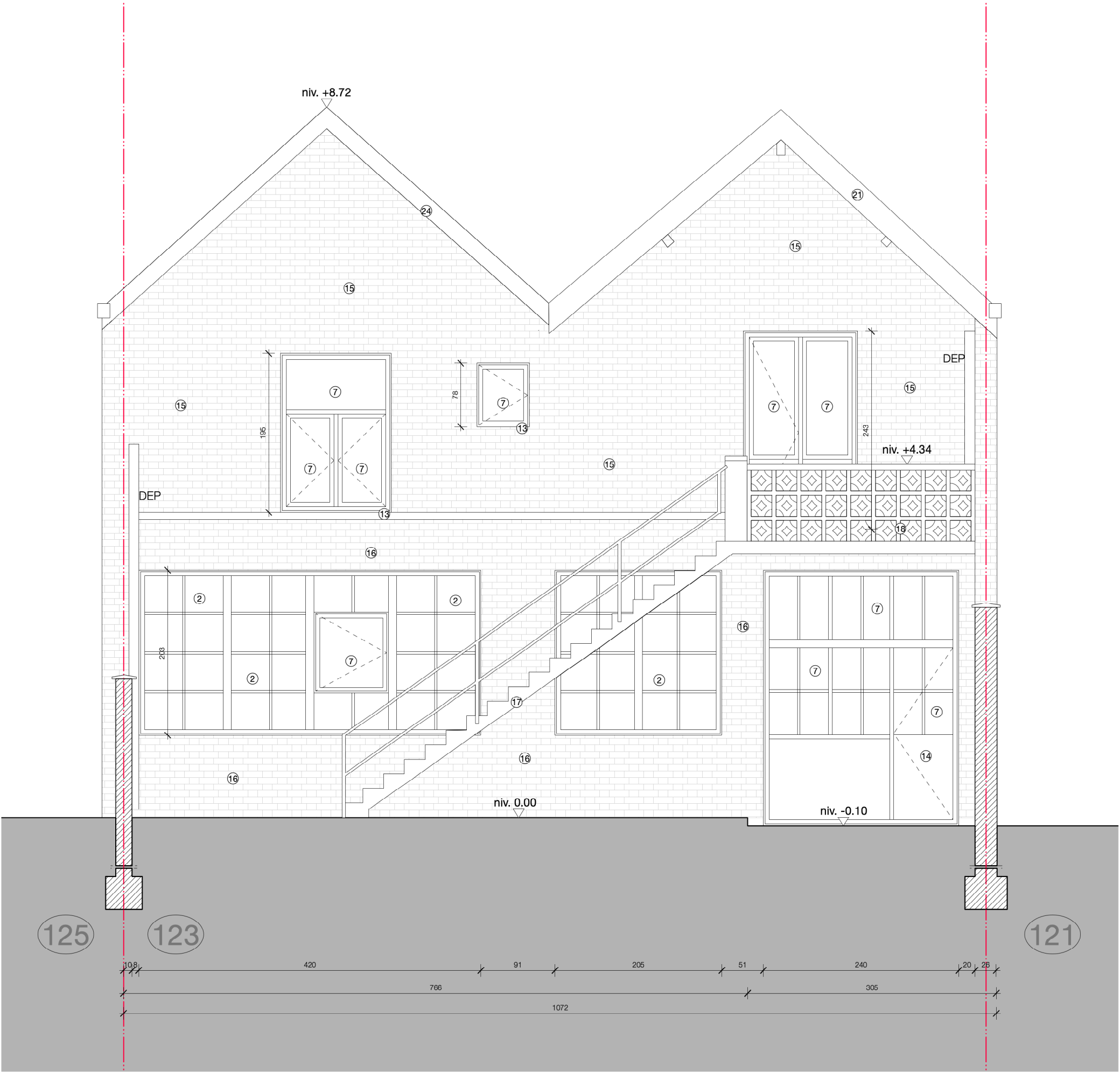
DPU		PLAN N° 4/9
FORMAT A1	DATE 16/01/2024	
Situation existante 1/50 Plan de la cave 1/50 Coupe longitudinale		



FACADE AVANT (rue) 1/50
Situation existante



FACADE ARRIERE 1/50
Situation existante



FACADE AVANT (atelier) 1/50
Situation existante

LEGENDE	
① Porte d'entrée en bois - teinte marron	⑭ Porte en bois - teinte marron
② Vitre opaque	⑮ Brique - teinte rouge
③ Seuil d'entrée en pierre bleue	⑯ Brique - teinte blanche
④ Soubassement en pierre bleue	⑰ Limon d'escalier en béton - teinte verte
⑤ Porte de garage en bois - teinte marron	⑱ Garde corps en béton
⑥ Châssis en bois - teinte marron	⑲ Tôle ondulée translucide
⑦ Verre transparent	⑳ Bardage en bois vertical - teinte blanche
⑧ Tablette en pierre bleue	㉑ Corniche en bois - teinte blanche
⑨ Linteau peint - teinte beige	㉒ Gouttière en PVC - teinte grise
⑩ Brique - teinte jaune	㉓ Tuile - teinte marron
⑪ Garde-corps en fer forgé - teinte noire	㉔ Tuile - teinte rouge
⑫ Corniche en Operal - teinte grise foncée	㉕ Velux en bois
⑬ Châssis en PVC - teinte blanche	㉖ DEP en PVC - teinte grise
	㉗ Volet en bois - teinte blanche

Ce plan étant un projet, les limites, distances et surfaces figurent à titre indicatif. Toutes les cotes sont à vérifier sur place par l'Entrepreneur. Ce plan est la propriété privée de l'architecte. Il ne peut être recopié, modifié ou communiqué à des tiers sans autorisation préalable. (Loi du 16.04.1934)

Legende	
	Maçonnerie existante
	Nouvelle Maçonnerie
	Démolition

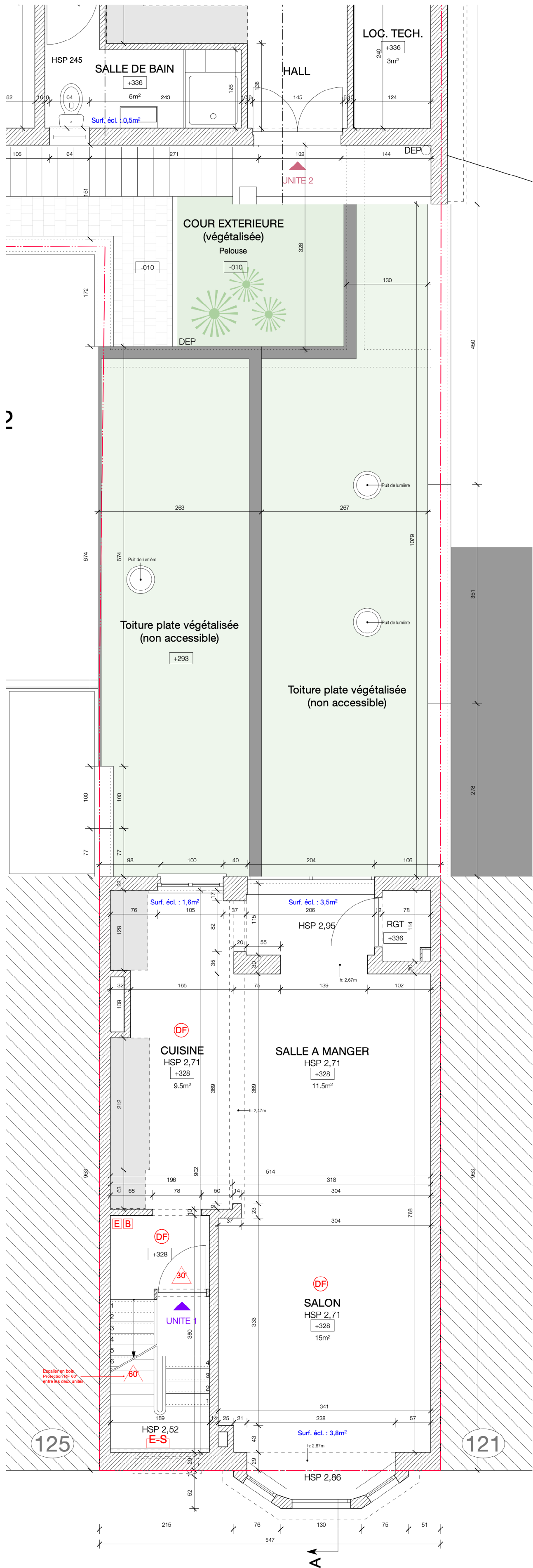
REGION DE
BRUXELLES-CAPITALE

COMMUNE DE
ANDERLECHT

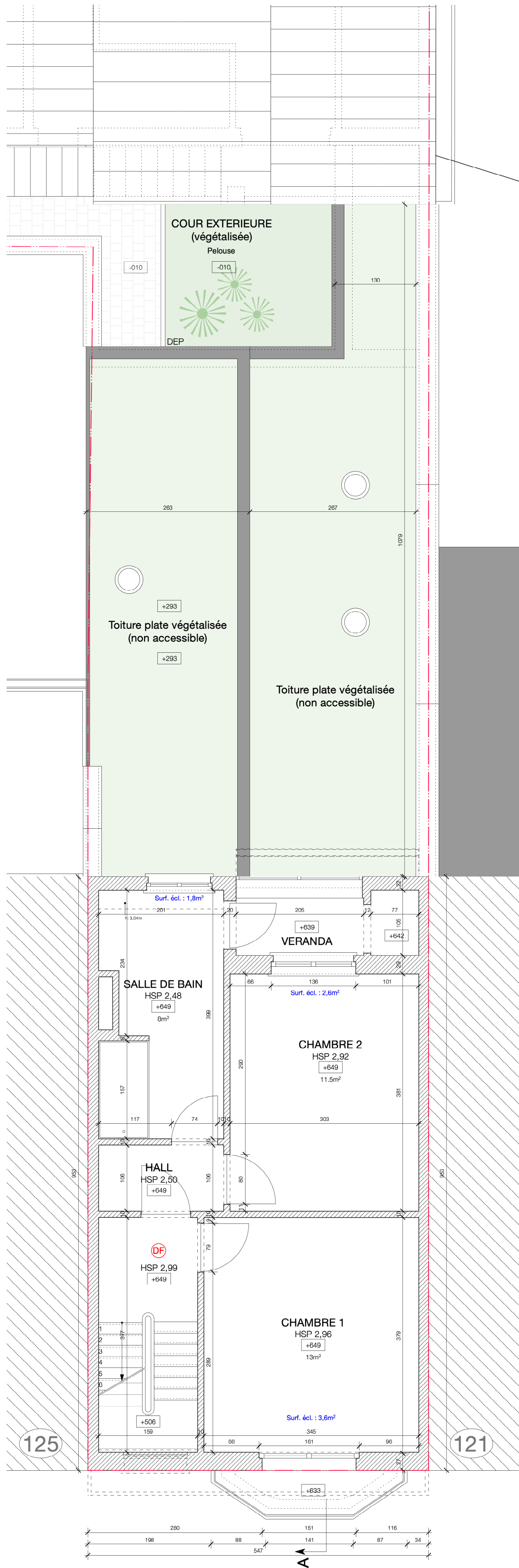
DEMANDE DE PERMIS D'URBANISME
REGULARISATION DE L'HABITATION
UNIFAMILIALE (123) / TRANSFORMATION
DU REZ-DE-CHAUSSEE (123+)

Rue Frans Hals 123,
1070 Anderlecht
Cadastre : Div 8 section H n°635m3/635n3

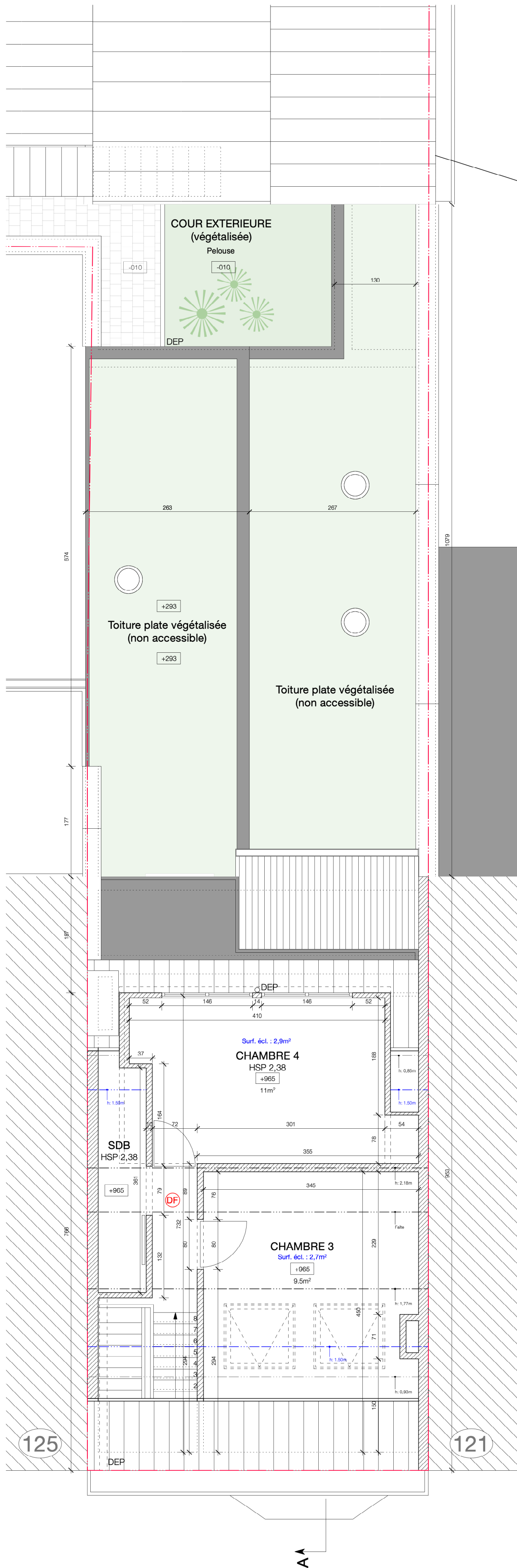
FORMAT		DPU	PLAN N°
DATE	A1 16/01/2024		
1/50	Situation existante	Façade avant	5/9
1/50	Façade arrière		
1/50	Façade avant (atelier)		



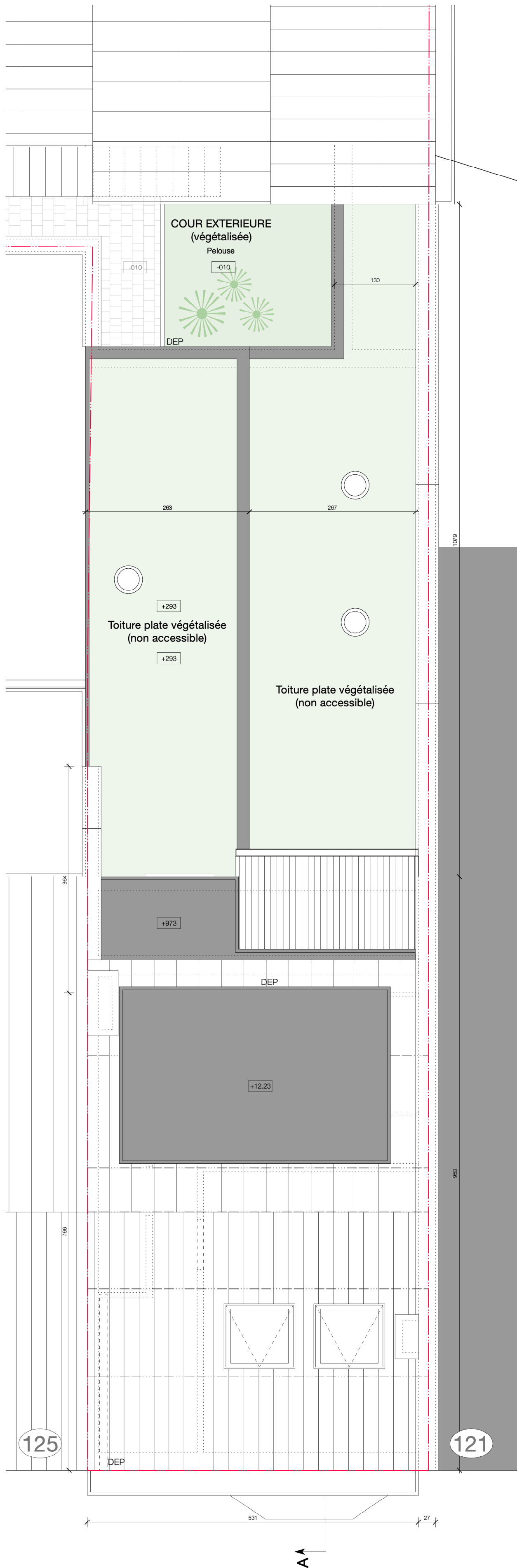
PLAN 1er ETAGE 1/50
Situation projetée



PLAN 2ème ETAGE 1/50
Situation projetée



PLAN COMBLES 1/50
Situation projetée



PLAN TOITURE 1/50
Situation projetée

Ce plan étant un projet, les limites, distances et surfaces figurent à titre indicatif.
Toutes les cotes sont à vérifier sur place par l'Entrepreneur. Ce plan est la propriété privée de l'architecte. Il ne peut être recopié, modifié ou communiqué à des tiers sans autorisation préalable. (Loi du 16.04.1934)

Legende	
	Maçonnerie existante
	Nouvelle Maçonnerie
	Démolition

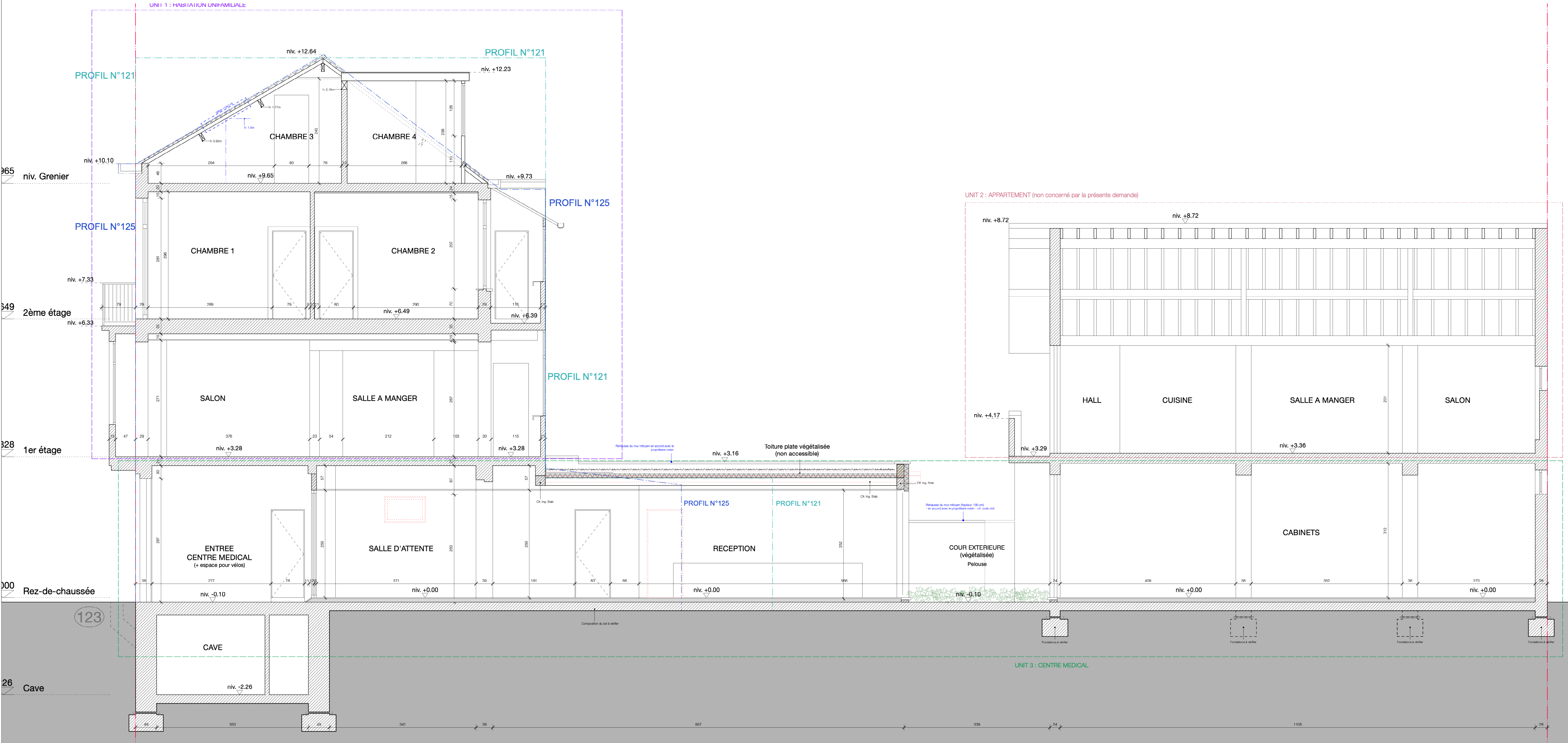
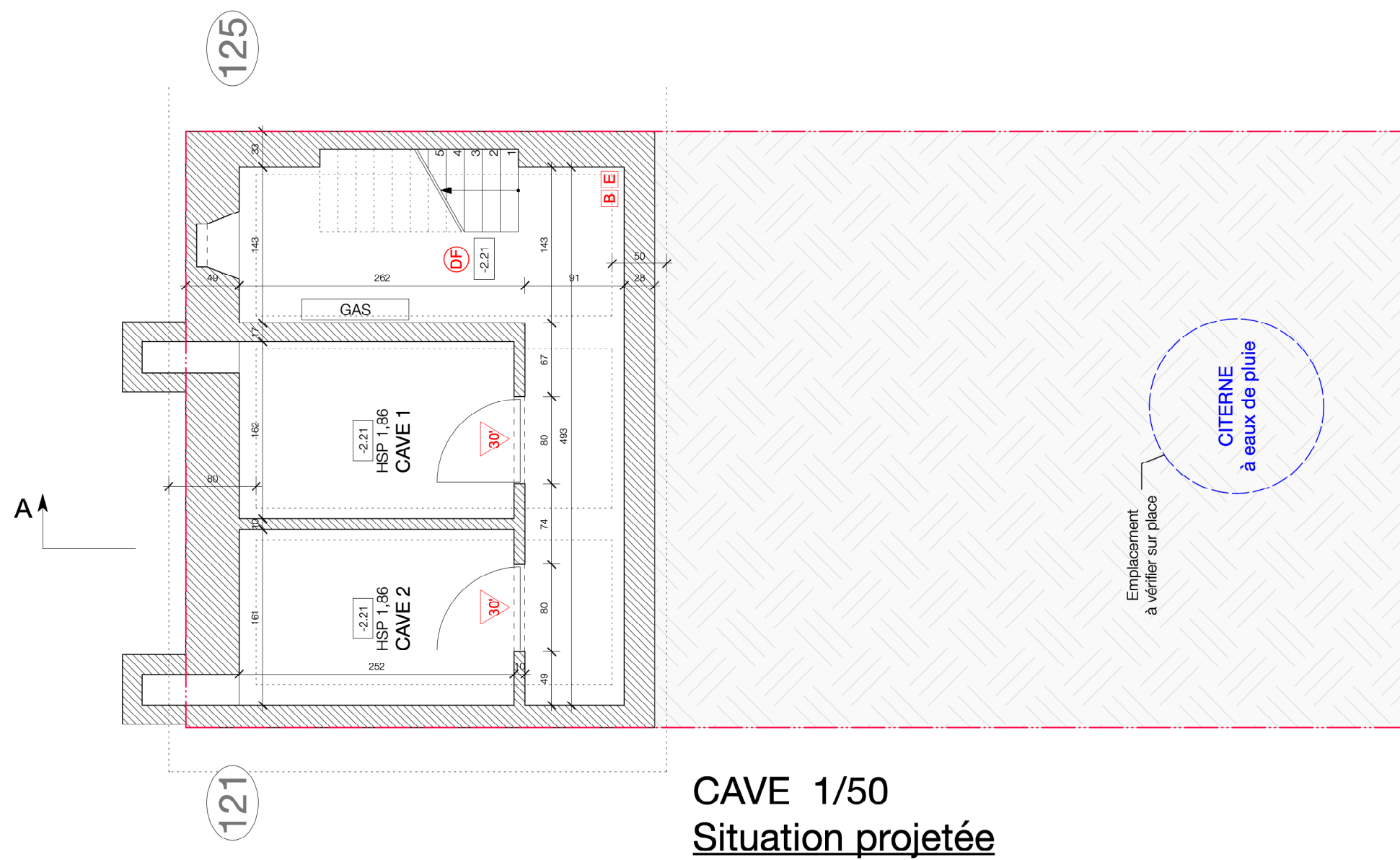
REGION DE
BRUXELLES-CAPITALE

COMMUNE DE
ANDERLECHT

DEMANDE DE PERMIS D'URBANISME
REGULARISATION DE L'HABITATION
UNIFAMILIALE (123) / TRANSFORMATION
DU REZ-DE-CHAUSSEE (123+)

Rue Frans Hals 123,
1070 Anderlecht
Cadastre : Div 8 section H n°635m3/635n3

FORMAT		DPU	
1/50	Plan du 1er étage	PLAN N° 7/9	
1/50	Plan du 2ème étage		
1/50	Plan des combles		



Ce plan étant un projet, les limites, distances et surfaces figurent à titre indicatif.
Toutes les cotes sont à vérifier sur place par l'Entrepreneur. Ce plan est la propriété privée de l'architecte. Il ne peut être recopié, modifié ou communiqué à des tiers sans autorisation préalable. (Loi du 16.04.1934)

Legende	
	Maçonnerie existante
	Nouvelle Maçonnerie
	Démolition

REGION DE
BRUXELLES-CAPITALE

COMMUNE DE
ANDERLECHT

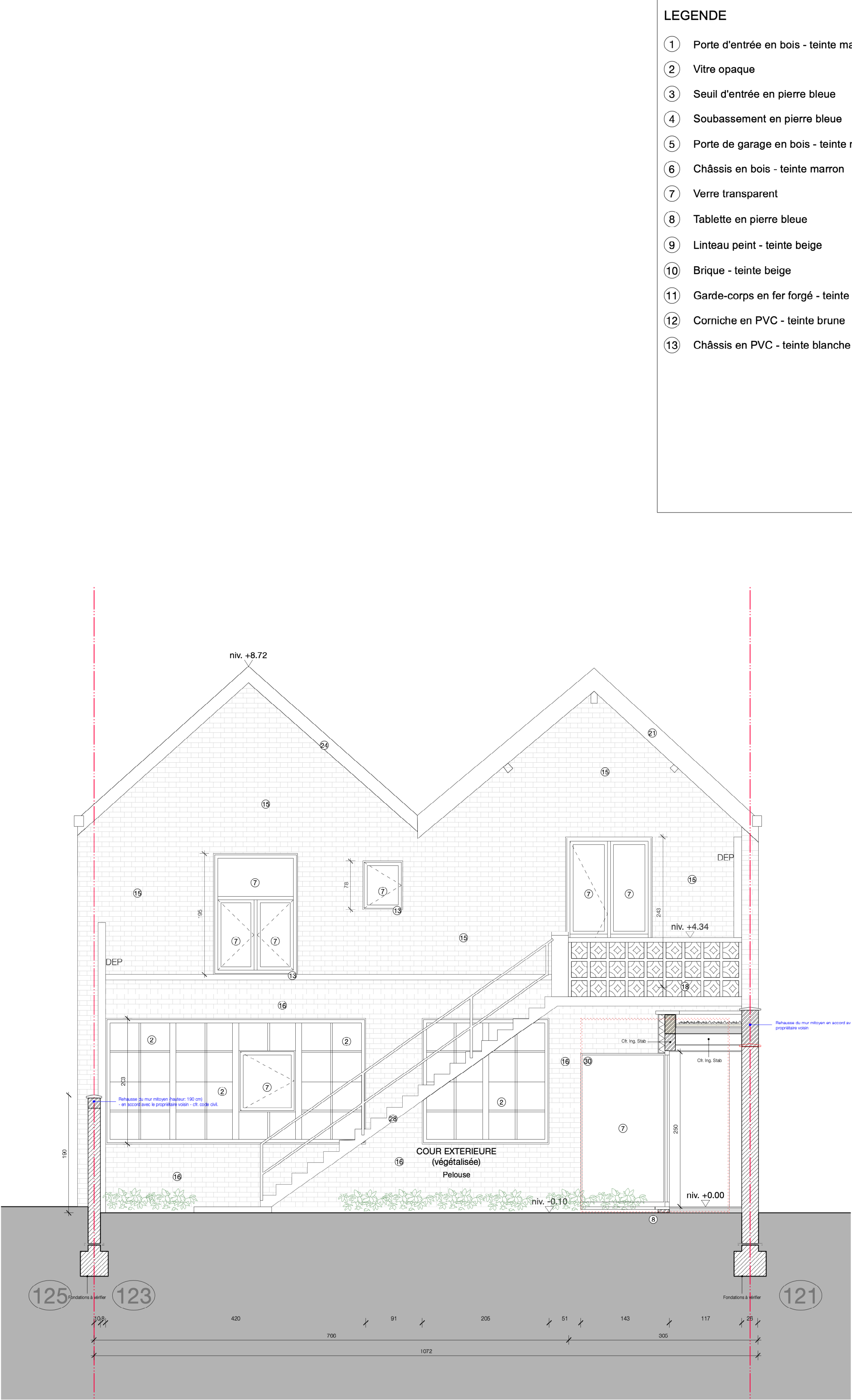
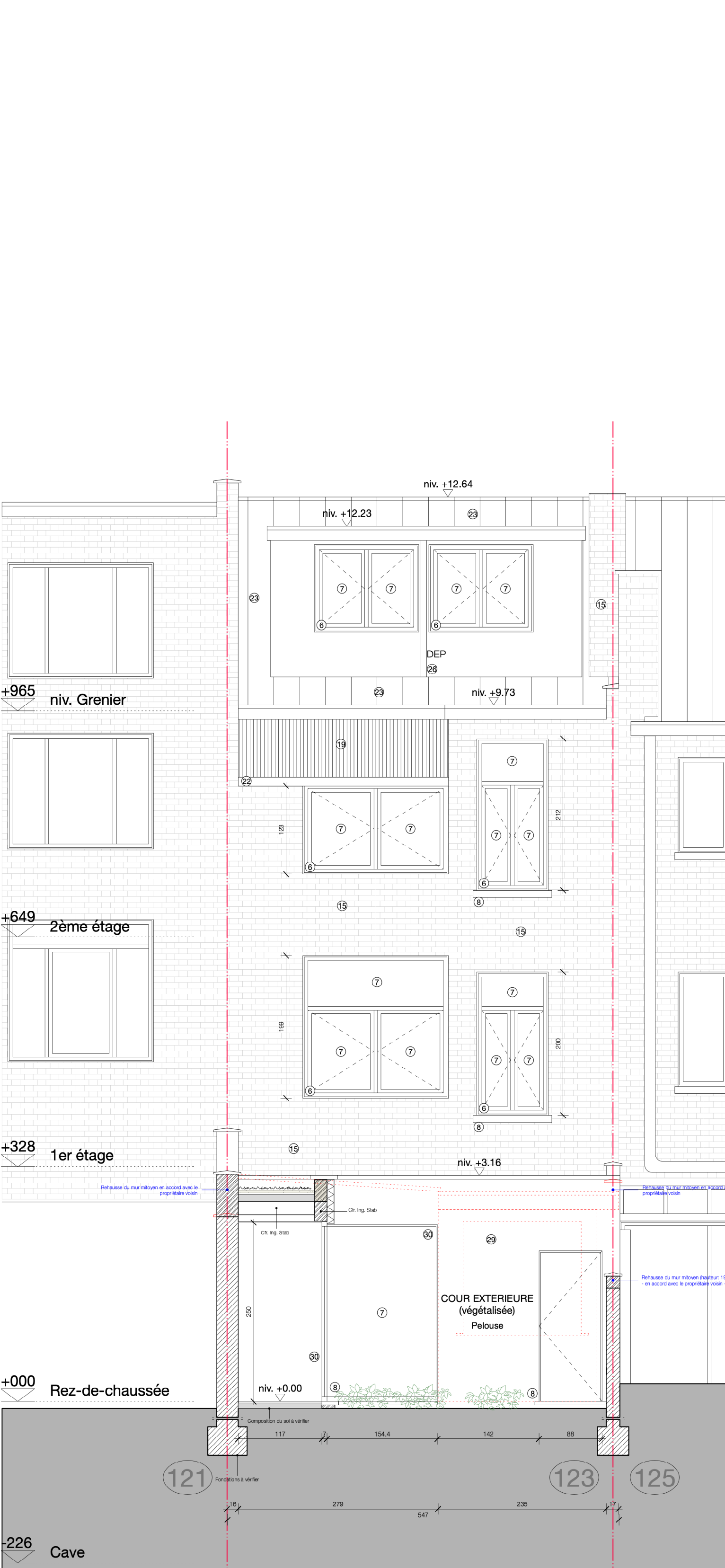
DEMANDE DE PERMIS D'URBANISME
REGULARISATION DE L'HABITATION
UNIFAMILIALE (123) / TRANSFORMATION
DU REZ-DE-CHAUSSEE (123+)

Rue Frans Hals 123,
1070 Anderlecht

Cadastre : Div 8 section H n°635m3/635n3

COUPE LONGITUDINALE 1/50
Situation projetée

DPU		PLAN N° 8/9
FORMAT A1	DATE 16/01/2024	
Situation projetée 1/50 Plan de la cave 1/50 Coupe longitudinale		



LEGENDE	
① Porte d'entrée en bois - teinte marron	⑭ Porte en bois - teinte marron
② Vitre opaque	⑮ Brique - teinte rouge
③ Seuil d'entrée en pierre bleue	⑯ Brique - teinte blanche
④ Soubassement en pierre bleue	⑰ Limon d'escalier en béton - teinte verte
⑤ Porte de garage en bois - teinte marron	⑱ Garde corps en béton
⑥ Châssis en bois - teinte marron	⑲ Tôle ondulée translucide
⑦ Verre transparent	⑳ Bardage en bois vertical - teinte blanche
⑧ Tablette en pierre bleue	㉑ Corniche en bois - teinte blanche
⑨ Linteau peint - teinte beige	㉒ Gouttière en PVC - teinte grise
⑩ Brique - teinte beige	㉓ Tuile - teinte marron
⑪ Garde-corps en fer forgé - teinte noire	㉔ Tuile - teinte rouge
⑫ Corniche en PVC - teinte brune	㉕ Velux en bois
⑬ Châssis en PVC - teinte blanche	㉖ DEP en PVC - teinte grise
	㉗ Volet en bois - teinte blanche
	㉘ Limon d'escalier en béton - teinte blanche
	㉙ Crépi sur isolant (teinte blanche)
	㉚ Châssis en bois - teinte noire

FACADE AVANT (rue) 1/50
Situation projetée

FACADE ARRIERE 1/50
Situation projetée

FACADE AVANT (atelier) 1/50
Situation projetée

Ce plan étant un projet, les limites, distances et surfaces figurent à titre indicatif. Toutes les cotes sont à vérifier sur place par l'Entrepreneur. Ce plan est la propriété privée de l'architecte. Il ne peut être recopié, modifié ou communiqué à des tiers sans autorisation préalable. (Loi du 16.04.1934)

Legende	
	Maçonnerie existante
	Nouvelle Maçonnerie
	Démolition

REGION DE
BRUXELLES-CAPITALE

COMMUNE DE
ANDERLECHT

DEMANDE DE PERMIS D'URBANISME
REGULARISATION DE L'HABITATION
UNIFAMILIALE (123) / TRANSFORMATION
DU REZ-DE-CHAUSSEE (123+)

Rue Frans Hals 123,
1070 Anderlecht
Cadastre : Div 8 section H n°635m3/635n3

		DPU	PLAN N° 9/9
FORMAT	A1		
DATE	16/01/2024		
<u>Situation projetée</u>			
1/50	Façade avant		
1/50	Façade arrière		
1/50	Façade avant (atelier)		